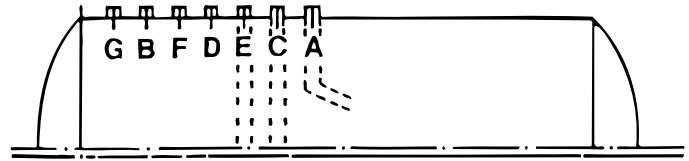
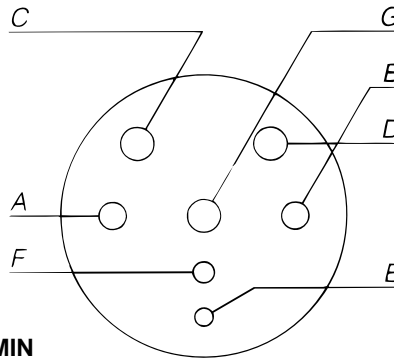


TILKOBLING FOR LYNGEN OLJETANK. GUP. NS 1545
TILKOBLING - 1200 L

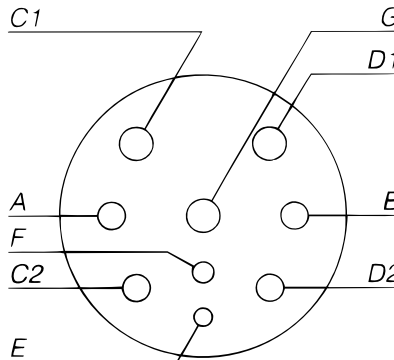
- A: Muffe for fylleledning 1 1/4"
- B: Muffe for lufterledning 1 1/4"
- C1: Muffe for sugeledning 3/4" m/varerør
- D: Muffe for returledning 1"
- E: Muffe for måleledning 3/4" m/varerør
- F: Muffe for overfyllingsvern 1"
- G: Muffe for vann/Slamavtapping 2"


MAX. FYLLEHASTIGHET 350 LITER PR. MIN
TILKOBLING - 3000 L

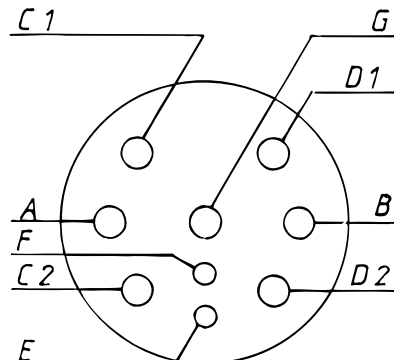
- A: Fylleledning 2"
- B: Lufterledning 2"
- C1: Sugeledning 1 1/2" m/varerør
- D: Returledning 1"
- E: Måleledning 3/4" m/varerør
- F: Overfyllingsvern 1"
- G: Vann/Slamavtapping 2"


MAX. FYLLEHASTIGHET 1100 LITER PR. MIN
TILKOBLING - 6000 L, 9000 L

- A: Fylleledning 2"
- B: Lufterledning 2"
- C1: Sugeledning 1 1/2" m/varerør
- C2: Sugeledning 1 1/2"
- D1: Returledning 1 1/2"
- D2: Returledning 1 1/2"
- E: Måleledning 3/4" m/varerør
- F: Overfyllingsvern 1"
- G: Vann/Slamavtapping 2"


MAX. FYLLEHASTIGHET 1100 LITER PR. MIN
TILKOBLING - 12000 L - 30000 L

- A: Fylleledning 3"
- B: Lufterledning 3"
- C1: Sugeledning 2" m/varerør
- C2: Sugeledning 2"
- D1: Returledning 2"
- D2: Returledning 2"
- E: Måleledning 3/4" m/varerør
- F: Overfyllingsvern 1"
- G: Vann/Slamavtapping 2"


MAX. FYLLEHASTIGHET 3000 LITER PR. MIN